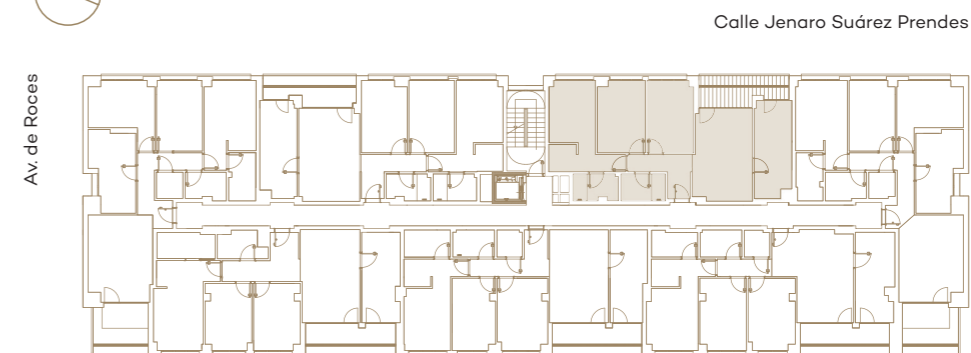


### Piso E (1º, 2º)

Superficie útil vivienda: **81.72 m<sup>2</sup>**  
 Superficie útil total: **85.90 m<sup>2</sup>**  
 Superficie terraza: **8.36 m<sup>2</sup>**

- 3** Habitaciones
- 2** Baños
- 1** Terraza



El presente plano no constituye documento contractual, es meramente orientativo, pudiendo sufrir cambios por motivos técnicos, jurídicos y/o de mercado.