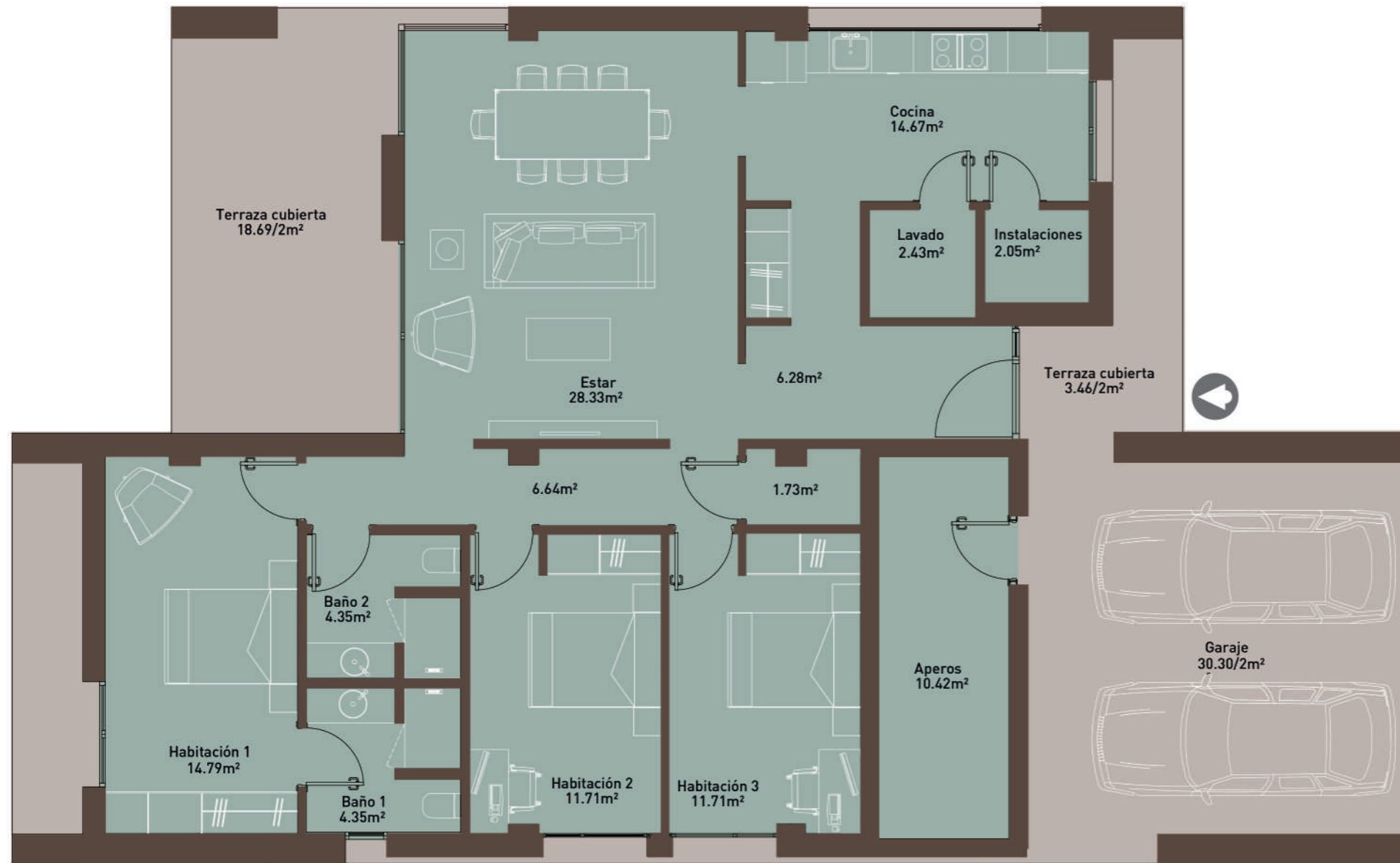




MOLINOS DEL MERÓN

VIVIENDAS UNIFAMILIARES



VIVIENDA UNIFAMILIAR 4

Sup. PARCELA: 2716.22m²

Sup. construida vivienda: 127.81m²

Sup. construida terrazas cubiertas: 22.15m²

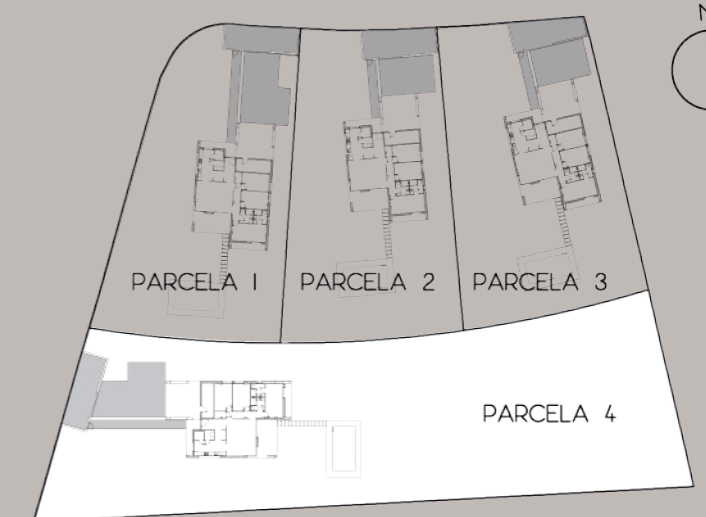
Sup. construida total vivienda: 149.96m²

Sup. construida anejos (aperos+garaje): 47.44m²

Sup. útil vivienda: 109.04m²

Sup. útil anejos: 25.57m²

- 3 HABITACIONES
- 2 BAÑOS
- 2 TERRAZAS
- 1 GARAJE
- 1 PISCINA (OPCIONAL)



El presente plano no constituye documento contractual. Es meramente un plano orientativo y podría sufrir cambios por motivos técnicos, jurídicos y/o de mercado.